



návarok typ S1

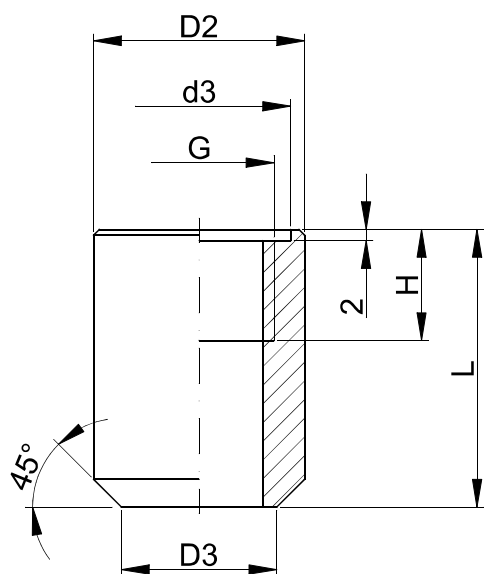
Použitie:

Teplomerové návarky sú určené pre správne pripojenie teplomerov k meraciemu miestu.

Do návarku sa zaskrutkuje teplomerové puzdro. Do puzdra sa vloží stopka teplomera, nastaví sa jeho poloha a zaskrutkuje sa orech prípadne matica, čím sa poloha teplomera zaistí.

Technické parametre:

Materiál	nehrdzavejúca oceľ 1.4571 (AISI 316Ti)
Závit	G1/2", G3/4", M20x1,5, M27x2
Maximálne teplotné zaťaženie	500°C
Maximálne tlakové zaťaženie	150 bar
Dĺžka	35mm / 50mm



Rozmery návarku S1:

G	D2	d3	D3	L	H
G1/2"	30	27	22	35	20
M20x1,5	30	27	22	35	20
G3/4"	38	33	28	50	20
M27x2	38	33	28	50	20

* označené prevedenia na zvláštnu požiadavku